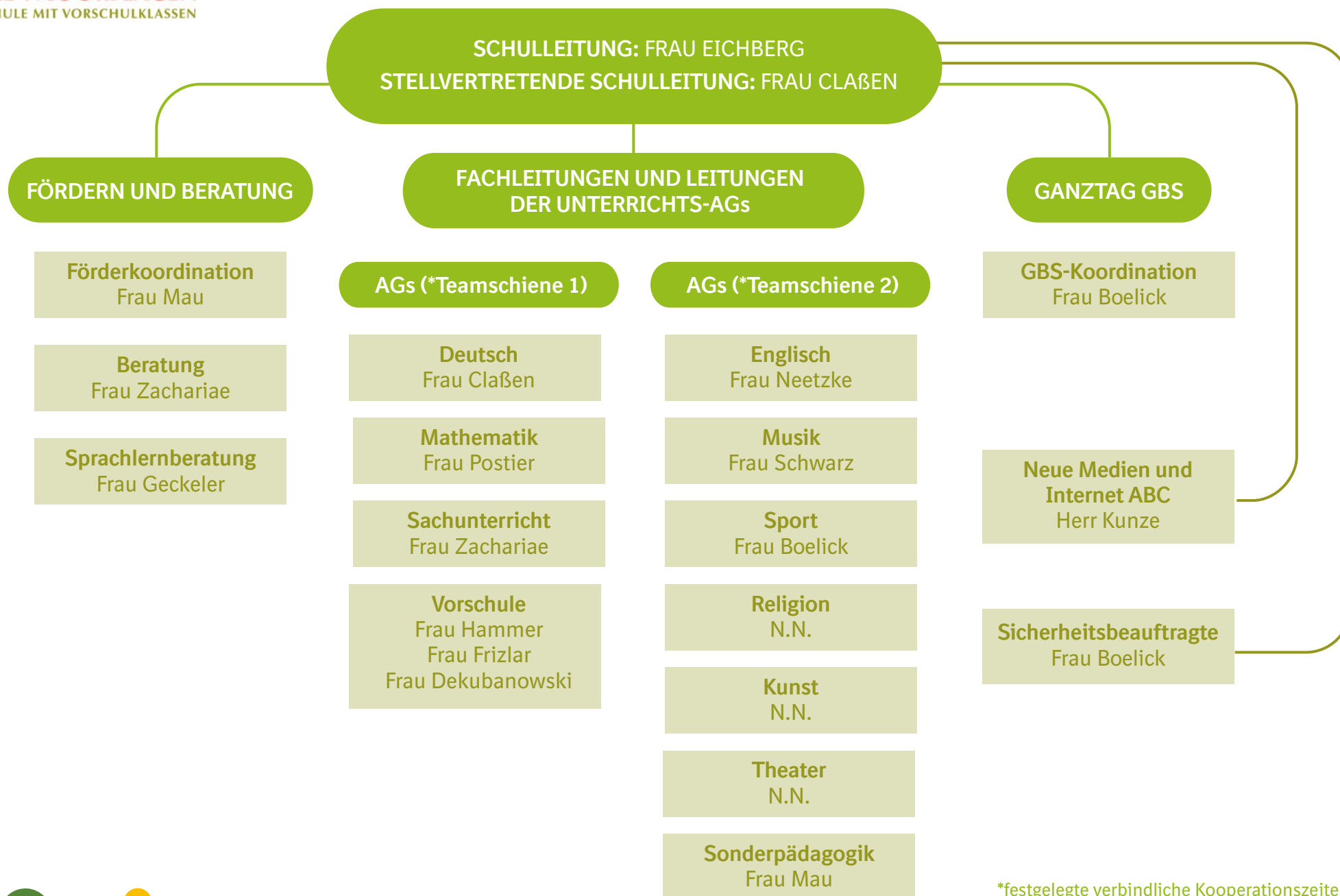


# ORGANIGRAMM SCHULE MOORFLAGEN

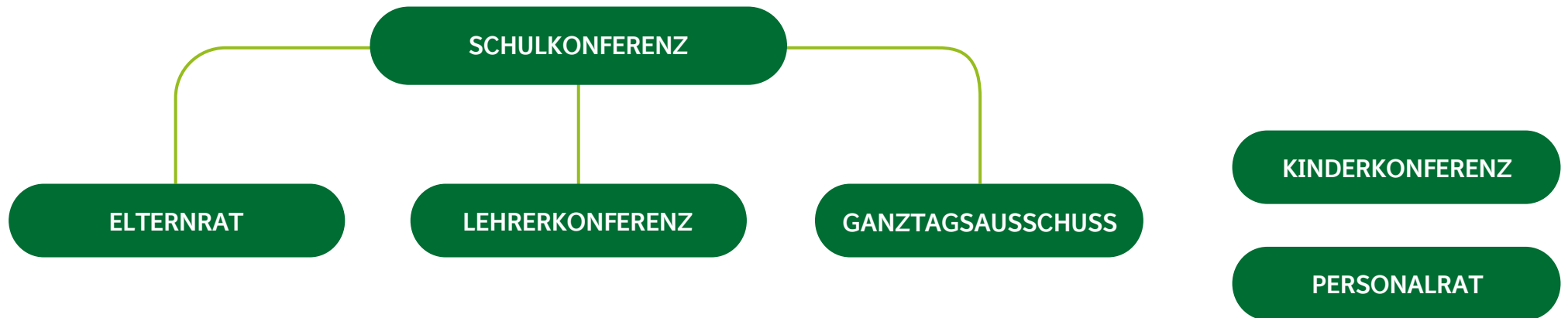
## PÄDAGOGISCHES PERSONAL



\*festgelegte verbindliche Kooperationszeiten

# ORGANIGRAMM SCHULE MOORFLAGEN

## ÜBERSICHT GREMIEN



---

## ÜBERSICHT VERWALTUNG

### VERWALTUNG UND HAUSMEISTER

Schulbüro vormittags  
Frau Wandschneider

Schulbüro nachmittags (zuständig f. GBS)  
Frau Tissot

Hausmeister  
Herr Genner